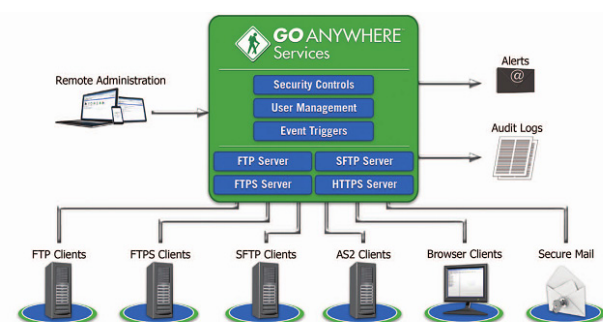


Transferencia de archivos administrados

GoAnywhere

GoAnywhere MFT es una solución de transferencia de archivos gestionada que agiliza el intercambio de datos entre sus sistemas, empleados, clientes y socios comerciales. En entornos locales, nube e híbridos desplegables, proporciona un único punto de control con una amplia configuración de seguridad, pistas de auditoría e informes detallados.

La interfaz intuitiva de GoAnywhere MFT y las características completas del flujo de trabajo ayudarán a eliminar la necesidad de programas / scripts personalizados, herramientas de una sola función y procesos manuales que se necesitaban tradicionalmente. Esta solución innovadora reducirá costos, mejorará la calidad de sus transferencias de archivos y ayudará a su organización a cumplir con las políticas y regulaciones de seguridad de datos.



Con soporte integrado para el agrupamiento, GoAnywhere MFT puede procesar grandes volúmenes de transferencias de archivos para empresas mediante procesos de equilibrio de carga en múltiples sistemas. La tecnología de agrupación en GoAnywhere MFT también proporciona la activación automática activa de la conmutación por error para recuperación de desastres.

Automatización



- * Permite definir flujos de trabajo de varios pasos con más de 60 tareas diferentes
- * Proporciona un planificador integrado integral para ejecutar flujos de trabajo.
- * Supervisa carpetas con opciones para buscar archivos nuevos, modificados o eliminados
- * Envía alertas de correo electrónico o procesa archivos cuando desencadenadas ocurren eventos (por ejemplo, carga, descarga)
- * Incluye comandos y API para iniciar transferencias desde sistemas y aplicaciones remotos

Colaboración



- * Cliente web intuitivo basado en navegador para realizar transferencias ad-hoc de archivos
- * Sincronización y uso compartido de archivos de empresa con GoDrive
- * Módulo Secure Mail para enviar archivos mediante notificaciones por correo electrónico con enlaces de descarga HTTPS
- * Módulo de formularios seguros para crear formularios personalizados que se pueden procesar con flujos de trabajo automatizados
- * Acceda a archivos desde cualquier lugar con la aplicación móvil

Auditoría y presentación de informes



- Interfaz basada en navegador para monitoreo y administración
- Registros de auditoría detallados para todas las transferencias de actividad y archivos de usuario
- Opcionalmente envía registros a un servidor SYSLOG empresarial
- Informes avanzados para proporcionar detalles administrativos y estadísticos, gráficos y gráficos



Encriptación y compresión

Proporciona el modo de cumplimiento FIPS 140-2 para cumplir con los estándares de cifrado del gobierno de los Estados Unidos (NIST)

Cifra, desencadena y descripta archivos usando el estándar de cifrado abierto PGP y GPG

Cifra automáticamente los archivos (en reposo) en las carpetas de destino utilizando cifrado AES-256

Comprime y descomprime archivos usando ZIP con el estándar AES

Incluye herramientas integradas de administración de claves para abrir claves PGP, claves SSH y certificados SSL / TLS.



Conectividad

* Se conecta a servidores FTP seguros (SFTP , FTPS y SCP) para comunicaciones protegidas

* Automatiza las transferencias de archivos con servidores FTP

* Garantiza la entrega con reintentos de conexión y archivo auto-resume

* Transferencias de archivos y flujos de trabajo de sistemas remotos mediante agentes MFT

* Intercambia datos con servidores web utilizando HTTP / S

* Interactúa con los Servicios Web utilizando SOAP y REST

* Permite controlar el uso del ancho de banda y supervisar el rendimiento de transferencia de archivos

* Envía mensajes AS2 con soporte para varios archivos adjuntos

* Acelera las transferencias de archivos a través del protocolo GoFast de GoAnywhere

* Enviar mensajes SMS mediante gateways SMS populares

* Accede a archivos y directorios en los recursos compartidos de red mediante el protocolo SMB / CIFS

* Accede a archivos y directorios en servidores WebDAV y Amazon S3 Buckets

* Interfaces con soluciones antivirus y DLP usando ICAP

* Envía y recupera archivos por correo electrónico y correo electrónico seguro

* Llama a programas y scripts personalizados como parte de un flujo de trabajo general

* Se conecta a Websphere MQ, SonicMQ y ActiveMQ para mensajería empresarial

* Envía trampas a servidores SNMP



Conexiones entrantes

* Servidor SFTP (con soporte SCP) para transferencias seguras de archivos a través de SSH

* Servidor FTPS para FTP seguro a través de SSL / TLS (SSL implícito)

* Servidor FTP estándar con soporte para SSL explícito

* Servidor AS2 para recibir EDI y otros documentos a través de conexiones seguras

* Servidor HTTPS para transferencias de archivos Ad Hoc sencillas a través de una interfaz de navegador

* Agentes para automatizar transferencias de archivos y flujos de trabajo en sistemas remotos

* DMZ gateway para mantener archivos en la red privada sin abrir puertos entrantes

* Limitación del ancho de banda para limitar el uso de la red por día de la semana y hora del día



Traducción

Se conecta a servidores de bases de datos populares como SQL Server, Oracle, MySQL, IBM i, DB2, PostgreSQL, Informix y Sybase.

Traduce datos desde / hacia los formatos de archivo Excel , XML , JSON , Texto delimitado y Archivo plano o Anchura fija

Replica datos entre servidores de bases de datos

Simplifica procesos ETL con la capacidad de filtrar registros, mapear columnas y transformar valores



Seguridad y controles de usuario

Amplios controles de seguridad para cumplir con los requisitos de cumplimiento, incluyendo PCI DSS

Sistema completo de gestión de usuarios para socios comerciales, clientes y cuentas de empleados

Segmente GoAnywhere en zonas de seguridad lógicas a través de dominios

Autenticar usuarios contra Active Directory (AD), LDAP, IBM i y base de datos

Soporte SAML para inicio de sesión único (SSO)

Bloquear usuarios en directorios específicos con permisos granulares

Definir carpetas virtuales con alias y permisos fáciles de usar

Cuotas de disco para limitar el uso del espacio de almacenamiento por cada usuario y carpeta